



CABINET
D'ETUDES
HISTORIQUES

Histoire • Archéologie • Généalogie

**Découvrir
l'histoire et
l'évolution de
mon manoir au
fil des siècles**



Vous êtes les heureux (futurs) propriétaires d'un manoir et vous vous interrogez sur la connaissance de votre édifice afin d'en préserver au mieux l'authenticité lors de vos travaux ?

*Bravo ! Cette démarche de connaissance approfondie d'un bien patrimonial avant toute intervention est prônée par la **Convention concernant la protection du patrimoine mondial, culturel et naturel de l'UNESCO**.*

Pour autant, en apprendre plus sur l'histoire et l'archéologie de son manoir requiert quelques compétences. Voici les principaux axes de recherches à propos de ce type d'édifice :



L'étude historique

L'étude historique est le **préliminaire incontournable** à toute démarche de connaissance d'un manoir. Il s'agit de **rechercher dans les ouvrages anciens et les archives** (nationales, départementales, municipales...) toutes les données à propos de votre manoir.

En règle général, cette étape vous permet de retrouver des **documents remontant souvent jusqu'aux XIVe-XVe siècles**, et parfois plus loin encore !

Les thèmes abordés sont multiples : liste des propriétaires du manoir depuis le Moyen Âge, organisation des intérieurs grâce aux inventaires après décès, aménagement des jardins et de l'environnement proche du manoir, ...

À elle seule, une étude historique amène une quantité d'informations qui est fonction de la richesse documentaire. Mais encore faut-il savoir où chercher et déchiffrer les écritures anciennes !

L'archéologie du bâti

Il existe deux types d'archéologie :

* **L'archéologie sédimentaire**, qui est celle qui consiste à creuser dans le sous-sol pour découvrir des vestiges enfouis de civilisations disparues ;

* et **l'archéologie du bâti**, qui étudie les structures **construites** (murs, charpentes, voûtes...) pour retracer l'histoire de la construction et des évolutions d'un édifice au cours du temps. Il s'agit, concrètement, de relever les matériaux, les techniques de construction et les traces d'outils. Cette approche permet de dater les différentes phases de chantier, de comprendre l'évolution architecturale et de révéler des éléments invisibles à l'œil nu, comme des ouvertures bouchées ou des reprises structurelles anciennes.



L'archéologie du bâti

À la différence de l'archéologie sédimentaire, l'archéologie du bâti est donc **non intrusive et non destructive**. Elle peut facilement être mise en œuvre avec **peu de moyens** et ne nécessite **pas d'autorisation particulière**, à la différence d'une fouille archéologique (même si un suivi par le Service Régional de l'Archéologie est parfois souhaitable, en fonction de l'importance du manoir).

Alors, pourquoi s'en priver ?

Pour comprendre l'évolution du bâtiment, l'archéologue a recours à des **relevés** (plans topographiques et plans masses, photographies, photogrammétries...) et les analyse grâce à **la méthode stratigraphique**.

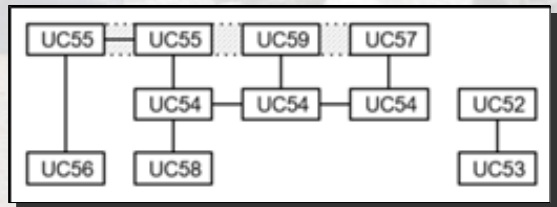
La **stratigraphie**, en archéologie, est la méthode d'analyse des couches de dépôts successifs (strates ou couches) sur un site. Elle permet de reconstituer l'histoire de l'occupation et des usages d'un lieu ou d'un bâtiment, en respectant l'ordre chronologique des couches, à travers le principe de superposition (les couches les plus anciennes sont sous les couches les plus récentes).



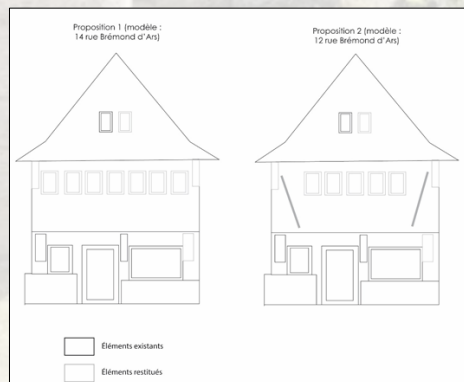
La stratigraphie et le phasage

Cette technique s'applique aussi à l'archéologie du bâti, où l'Unité Construite (UC) désigne une couche architecturale homogène, datable et fonctionnellement cohérente (un mur, un sol, une fondation, une maçonnerie de réparation, etc.), formée lors d'une même phase de construction ou de modification.

Ce sont ces Unités Construites et l'analyse des liaisons stratigraphiques entre elles qui servent de référence pour la lecture stratigraphique du bâtiment et la déduction des phases de construction et de travaux.



Une fois l'évolution du bâtiment analysé et compris, il devient possible de proposer des hypothèses de restitutions des états anciens. Ces hypothèses permettent de **guider les travaux pour retrouver l'authenticité de l'édifice d'origine.**





Le chantier-école archéologique

Pour les expertises archéologiques, le Cabinet d'Études Historiques propose de recourir à des chantiers-écoles.

Il s'agit d'une expertise dédiée à la formation pratique des étudiants et des futurs professionnels. Le chantier-école permet aux apprentis d'acquérir les compétences techniques indispensables (méthodes de stratigraphie, prélèvements, documentation, utilisation d'outils spécifiques) dans des conditions réelles, tout en contribuant à l'avancement de la recherche scientifique.

Pour le propriétaire d'un manoir, accueillir un chantier-école est un moyen d'en apprendre beaucoup sur l'archéologie du bâti de sa propriété, pour un coût très réduit et en vivant une aventure humaine hors du commun.

Le suivi de travaux

Le suivi de travaux en archéologie est une mesure de prévention et d'observation mise en œuvre lorsqu'un projet de travaux peut potentiellement permettre d'observer des vestiges archéologiques masqués et donc d'en apprendre plus sur le manoir.

Concrètement, un archéologue est présent pendant la réalisation des travaux pour **surveiller et relever les potentiels vestiges découverts**, avant qu'ils ne soient déplacés ou recouverts.

Son rôle est d'identifier et de documenter rapidement les découvertes fortuites qui apparaîtraient au fur et à mesure de l'avancement.

Il s'agit donc d'une intervention très légère et qui ne ralentit pas les travaux, tout en permettant d'acquérir des connaissances nouvelles.

Le Cabinet d'Études Historiques

Depuis 2015, le Cabinet d'Études Historiques s'engage à préserver et à valoriser votre héritage culturel et foncier.



Le nom de notre entreprise n'est pas le fruit du hasard. « Cabinet » renvoie aux espaces médiévaux dédiés à l'analyse, à la recherche et à la transmission du savoir des érudits. Ce terme évoque également les cabinets de curiosités de la Renaissance, où se côtoyaient des objets d'art, d'histoire et d'ethnologie. Autant de valeurs d'érudition, de préservation et de valorisation que le Cabinet d'Études Historiques perpétue avec passion, pour le bénéfice de tous.

Nous appliquons des méthodes scientifiques éprouvées en histoire et en archéologie, afin de vous garantir des résultats fiables et de qualité. Nous considérons que chaque projet est unique et nous ajustons notre approche afin de répondre à vos besoins et aux éléments étudiés. Guidés par l'authenticité et par l'amour de notre histoire, nous nous engageons à préserver et à valoriser le patrimoine culturel, matériel ou immatériel, afin qu'il soit compris de tous les publics et transmis aux générations futures. Nous garantissons aussi une expertise patrimoniale qui allie culture et droit pour mener à bien vos projets de préservation et de mise en valeur de votre patrimoine.

Pour en savoir plus ou demander conseil : <https://etudes-historiques.com/>



**CABINET
D'ETUDES
HISTORIQUES**
Histoire • Archéologie • Généalogie